

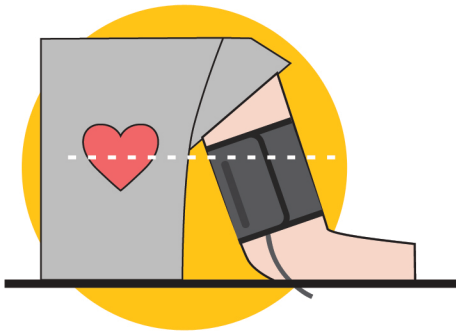
Quick Start Guide - Español

MONITOR DE PRESIÓN ARTERIAL – BP01



tellihealth

Apoye su brazo (por ejemplo, descansándolo sobre una mesa con una almohada o un libro para ajustar la altura del brazo) de modo que el centro del brazalete esté a la altura del corazón.

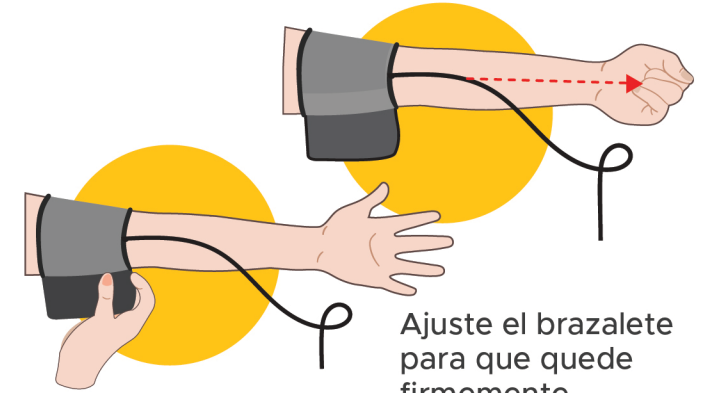


Siéntese cómodamente. Asegúrese de que su espalda esté recta y apoyada. La palma de la mano debe estar hacia arriba.

1 Su dispositivo está listo para usar. No hay nada que usted deba hacer además de seguir las instrucciones. Conecte el tubo del brazalete al lado izquierdo de su dispositivo.

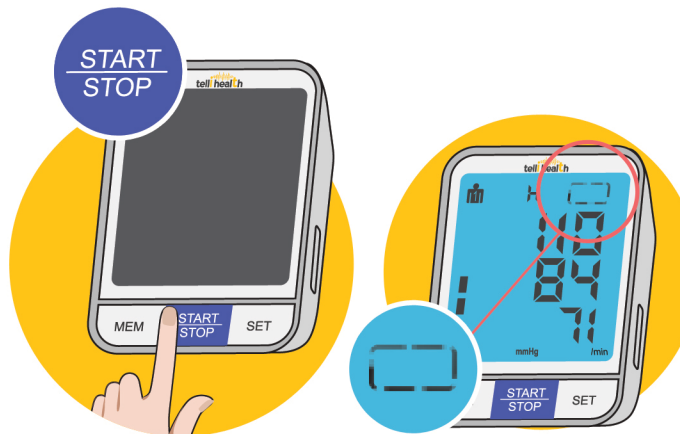


2 Coloque el brazalete alrededor de la parte superior de su brazo izquierdo o derecho de manera que el tubo esté alineado con su dedo medio, apuntando hacia su antebrazo y palma.



Ajuste el brazalete para que quede firmemente colocado alrededor de su brazo superior.

3 Comience la medición en su dispositivo.



Una vez que obtenga su lectura, aparecerá un rectángulo en su pantalla. Después de que aparezca el rectángulo, puede quitarse el brazalete.

4 Espere hasta que su dispositivo muestre "End" y se apagará automáticamente*.

*El dispositivo puede tardar varios minutos en conectarse a la red celular y completar la transmisión.



¡HA TERMINADO!